

AGENDA

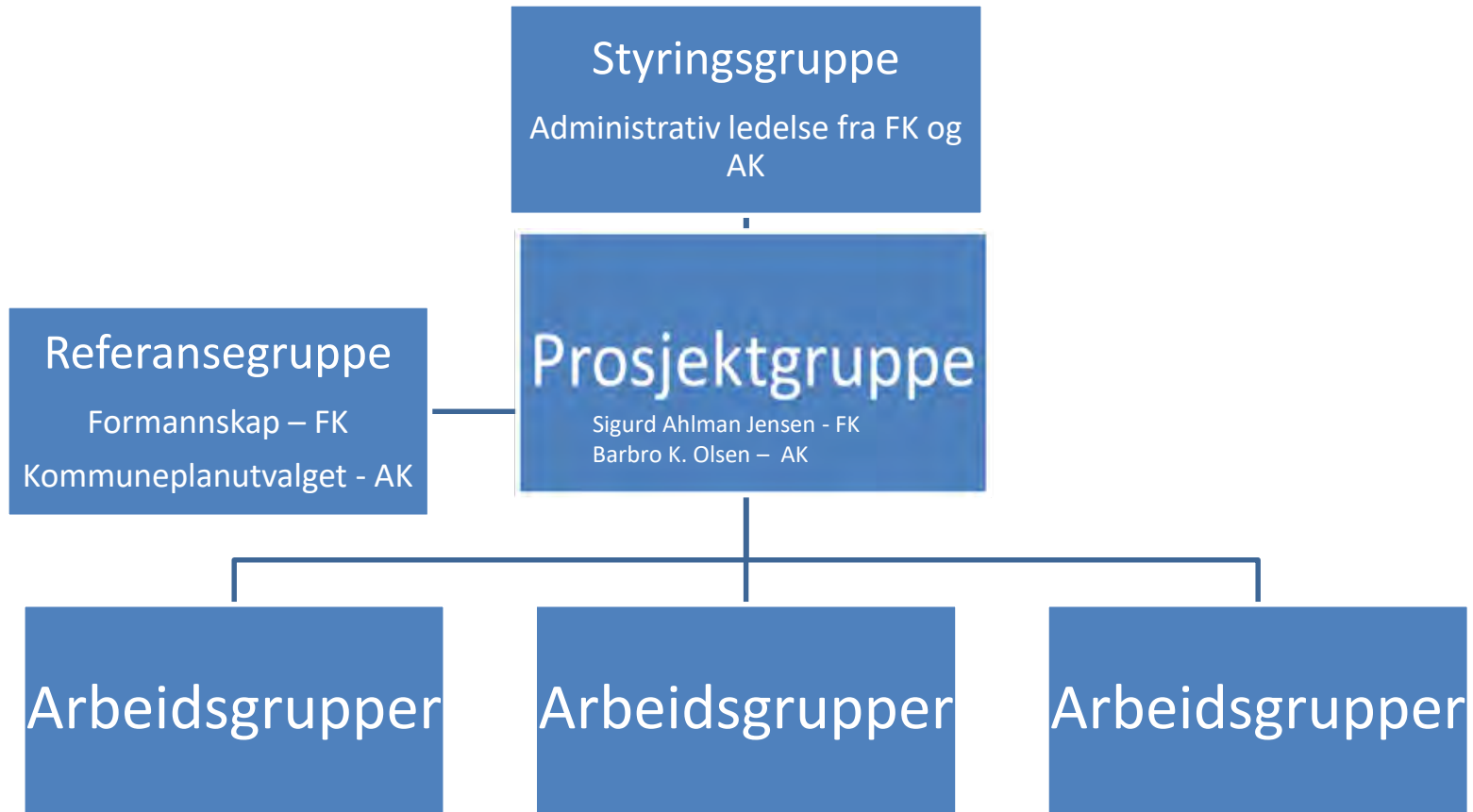
- Velkommen v/ varaordfører, FK
- Hvorfor ønskes ny vei til Gullknapp v/ varaordfører FK og AK
- Flyplassens behov v/ Arendal Fossekompani
- Planprogram og prosess
- Dialog og Spørsmål



Foto: Homdal & Larsen AS



Hvem er vi?



Arbeidsgrupper - fagtemaer

1: Eksisterende forhold

Forslag til medlemmer:

- Ole Tom Ørnevik
- **Barbro K. Olsen (Prosjektleder)**

3: Infrastruktur, herunder kollektiv

Utredningen må ta for seg både trafiksikkerhet for alle trafikantgrupper, støy og kapasitet på vegnettet. Statens vegvesen og Aust-Agder fylkeskommune vil bli invitert med for vurderingen. Videre vil det bli gjort en vurdering av problematikk knyttet til overvann, samt kapasitet på vann og avløpsnett, herunder sikring av **hovedtraseer**.

Forslag til medlemmer vei og trafiksikkerhet:

- Michael Sørensen, avdelingsingeniør vei
- Tone Worren Kløcker, barnas representant
- Barbro K. Olsen, prosjektleder plan
- **Hans Jomås, Froland kommune**

Forslag til medlemmer vann, avløp og overvann:

- Knut Berg - Larsen, Avløp
- Asgeir Øybekk, overingeniør infrastruktur, vann
- Barbro K. Olsen
- Bjørge Johansen, Froland kommune

5: Næringsareal

Forslag til medlemmer:

- **Sigurd A. Jensen, Froland kommune**
- Geir Skjæveland, kommunalsjef Arendal kommune
- Barbro K. Olsen

6: Biologisk mangfold

Det må gjøres vurderinger av tiltaket i forhold til verna vassdrag – **Lillesjø** og eventuelle andre registreringer i området.

Forslag til medlemmer:

- **Giske Houge, arealplanlegger plan (naturforvalter)**
- Helene Thygesen, avdelingsingeniør (biolog)
- Ole Tom Ørnevik, Froland kommune
- Barbro K. Olsen

7: Kulturmiljø og kulturminner

Forslag til medlemmer:

- Nora Lillegaard, overarkitekt plan (kulturminner, SEFRAK)
- (Sølvi Haraldstad Christiansen)
- **Trude Engesland, Froland kommune**
- Barbro K. Olsen

8: Nærmiljø og friluftsliv

Temaet nærmiljø skal belyse tiltakets virkninger for det berørte området.

Nærmiljø er et begrep som brukes om helheten i menneskers daglige livsmiljø. Ny veg vil påvirke nærmiljøet gjennom arealbeslag, barrierevirkning, støy og luftforurensning. Vurderingene skal gi en beskrivelse av hvor store negative eller positive endringer tiltaket antas å medføre for nærmiljøene i området. Begrepet friluftsliv brukes om opphold og aktivitet i friluft med sikte på miljøforandring og naturopplevelser. Temaet friluftsliv skal belyse tiltakets virkninger for brukerne av området. Konsekvensen av et vegtiltak omfatter endring av arealenes kvalitet for å drive friluftsliv ut fra arealbeslag, endret tilgjengelighet, lokal luftforurensning og støynivå.

Forslag til medlemmer:

- **Kristin Fløystad (leder), kommuneplan, landskapsarkitekt**
- Barbro K. Olsen
- Ole Tom Ørnevik, Froland kommune

9: Landbruk og jordvern

Forslag til medlemmer:

- **Morten Foss (leder), landbruksrådgiver**
- Hans Birger Nilsen
- Barbro k. Olsen

8: Landskap

Landskapsbilde er et uttrykk for et områdes visuelle særpreg eller karakter. Det må gjøres utredninger knyttet til tiltakets konsekvenser for landskapsbildet når det gjelder topografi, landskapselementer og endringer i kultur og naturlandskapet.

Det bør gjøres vurderinger på fjernvirkning og nærvirkning av vegtrase

Forslag til medlemmer:

- Kristin Fløystad
- Barbro K. Olsen
- **Sigurd A. Jensen Froland kommune**



Hvorfor?

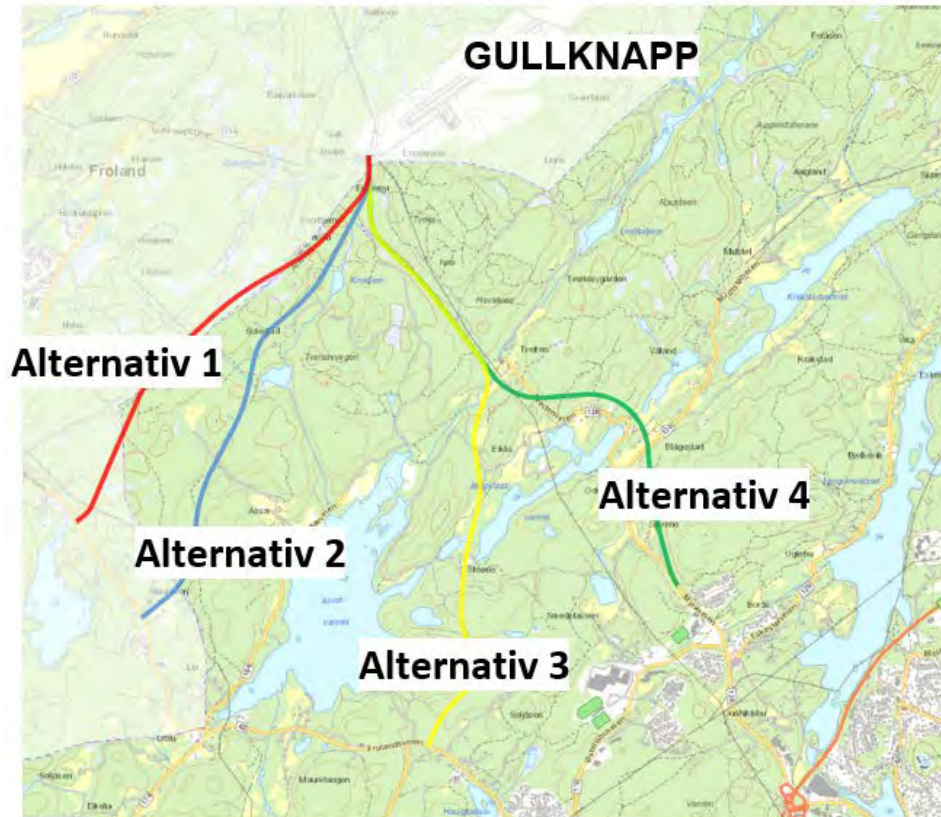
1. Ønske om forbedret adkomst til Gullknapp for å kunne møte fremtidig utvidelse av tilbudet ved flyplassen
2. Tilrettelegging av næringstomter vil kunne være positivt for begge kommuner for å møte negativ vekst

Østre Agder ,samfunnsanalyse utarbeidet av Telemarksforskning viser at vekst i næringslivet i Østre Agder har vært 8.6% lavere enn i resten av landet

Østre Agder har hatt negativ arbeidsplassvekst siden 2007



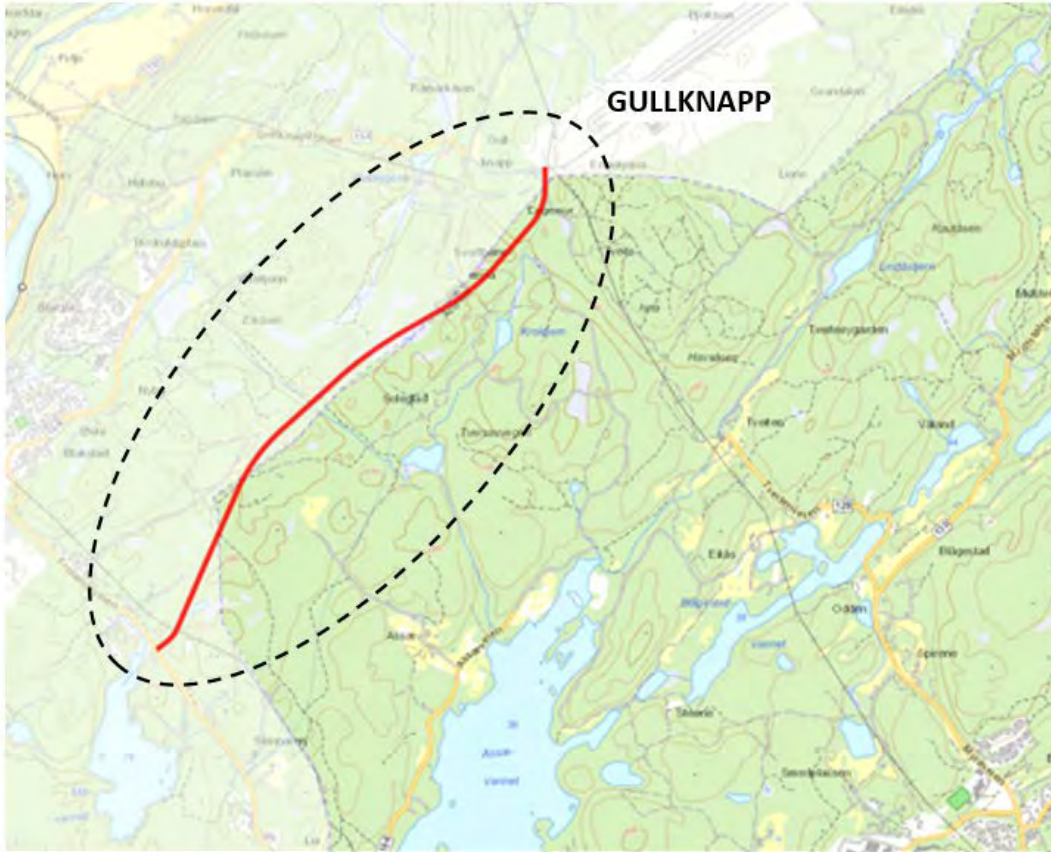
Hvor ?



Figur 4. Kart - Trasealternativ 1-4.



Anbefalt korridor for videre regulering



Formål med planprogram



Formålet med planprogrammet å gjøre en tidlig avklaring og vurderinger av en trase for videre planlegging

- Mål ved planlegging av ny vei til Gullknapp
- Anbefalt trasé for ny vei til Gullknapp.
- Potensiale for fremtidige næringsarealer
- Planstatus og overordnede planer, lover og retningslinjer
- Vurdering av behov for konsekvensutredning
- Viktige tema for videre planarbeid
- Planprosessen, medvirkningsmuligheter og viktige frister
- Sammendrag av silingsrapporten



Mål for planlegging av ny vei til Gullknapp

Samfunns mål	Planlegging av ny vei til Gullknapp skal sikre et effektivt, tilgjengelig, sikkert og miljøvennlig transportsystem som dekker samfunnets behov for transport og fremmer regional utvikling.
Effekt mål	
<input type="checkbox"/> Fremkommelighet	Ny vei skal ha god fremkommelighet og bidra til at reisetid til flyplassen blir effektiv.
<input type="checkbox"/> Trafikksikkerhet	Vegsystemet skal ha en utforming som ikke fører til ulykker med drepte eller hardt skadde
<input type="checkbox"/> Miljø	Flest mulig skal kunne benytte kollektivreiser Flest mulig skal kunne gå og sykle Det skal planlegges for en trase som gir god terrengtilpasning Trasevalg skal ikke ha vesentlig negativ påvirkning på natur- og friluftslivsverdier i området
<input type="checkbox"/> Næringsutvikling	Potensiale for fremtidig næringsutvikling langs ny vei

Vurderinger og anbefalt trase

7.1 Samletabell og felles vurdering av konsekvenser

KONSEKVENSER TRASEALTERNATIV 1-4				
	Alt. 1	Alt. 2	Alt. 3	Alt. 4
Landskap				
Nærmiljø og friluftsliv				
Naturmangfold				
Kulturmiljø og kulturminner				
Landbruk				
Trafikk og veiutforming				
Trafikksikkerhet				
Vann- og avløp				
Barn og unge				
Næring				
KONKLUSJON	Traseen er den av alternativene som har minst konflikter.	Har ingen større konflikter med gitte tema.	Traseen berører i stor grad interessene nærmiljø, landskap, naturmangfold, kulturminner og kulturmiljø, Landbruk	Store negative konsekvenser for nær alle tema.

Tabell 2

Grønn – Nøytral/positiv konsekvens

Gul – Middels negativ konsekvens

Rød – Stor negativ konsekvens

MÅLOPPNÅELSE TRASEALTERNATIV 1-4				
TEMA/EFFEKTMÅL	Alternativ 1	Alternativ 2	Alternativ 3	Alternativ 4
FREMKOMMELIGHET				
1) Ny vei skal ha god fremkommelighet og bidra til at reisetid til flyplassen blir effektiv.	XXX	XX	X	X
TRAFIKKSikkerhet				
1) Vegsystemet skal ha en utforming som ikke fører til ulykker med drepte eller hardt skadde.	XXX	XXX	XXX	X
MILJØ				
1) Det bør legges til rette for at flest mulig kan benytte kollektivreiser på strekningen.	XX	XX	XX	XX
1) Det bør legges til rette for at flest mulig kan gå og sykle på strekningen.	XX	XX	XX	XX
1) Det skal planlegges for en trase som gir en god terrengtilpasning	XXX	XXX	X	X
1) Trasevalg skal ikke ha vesentlig negativ påvirkning på natur- og friluftslivsverdier i området.	XXX	XX	X	X
NÆRINGSUTVIKLING				
1) Næringsutvikling langs ny vei.	XXX	XX	X	X
KONKLUSJON	Stor	Middels til stor	Liten	Liten

x – liten måloppnåelse
 xx – middels måloppnåelse
 xxx – god måloppnåelse

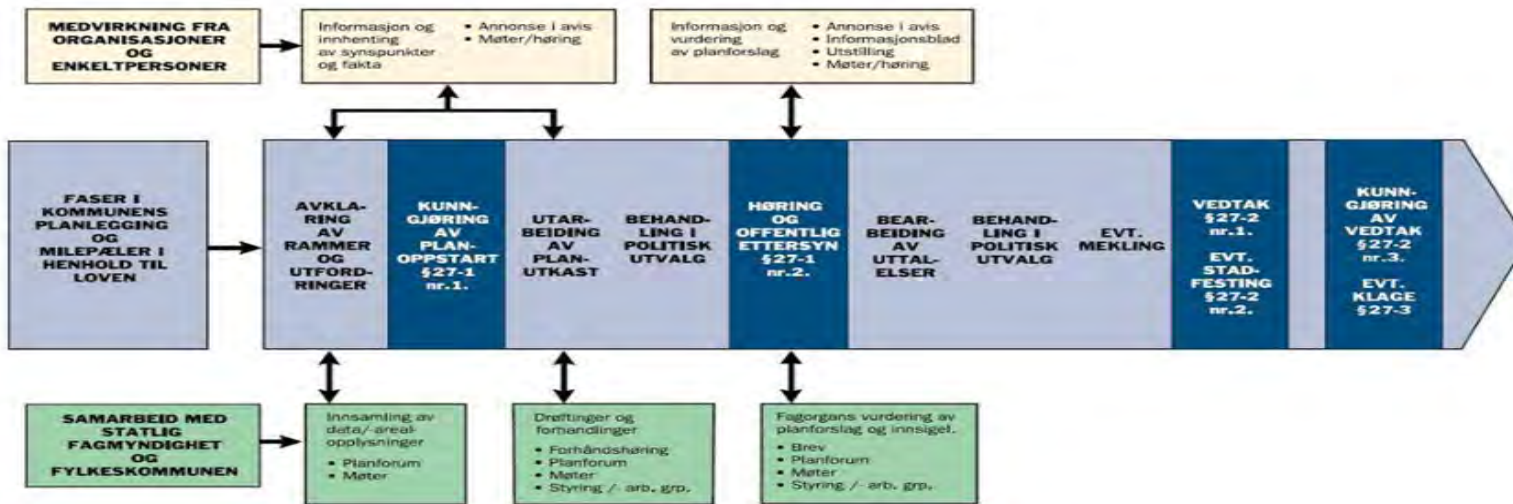


Prosess

Del 1 Innledende fase



Del 2 Oppstart av planarbeid



Hvordan sikre medvirkning

- Høringsperioder – skriftlige innspill
- Info/dialogmøter
- Grunneierdialog
- Samarbeid med berørte myndigheter
- Politisk referansegruppe



Ny vei til Gullknapp på nett

- <http://ikt-agder.maps.arcgis.com/apps/MapSeries/index.html?appid=53dbad7907144b38b3a12cac0a3c7e68>
- <https://www.froland.kommune.no/politikk-og-administrasjon/kunngjoringer-og-horinger/ny-adkomstvei-til-gullknapp-flyplass.13055.aspx>
- <https://www.arendal.kommune.no/politikk-og-organisasjon/byutvikling/gullknapp-flyplass-ny-vei/>

